

# Norleg

<b>Østens Stjerne</b>		
LE nr. 20710	HOVEDTEGNING	mål : 1:75

DATO  
REV.

09.01.2014

Ben Ø=160/180, bom Ø=120/140 mm.

Alle stolper- bjælkesamlinger udføres som monteringsprincip 2. Sidemontage og monteringsprincip 48. Krydsende bjælker

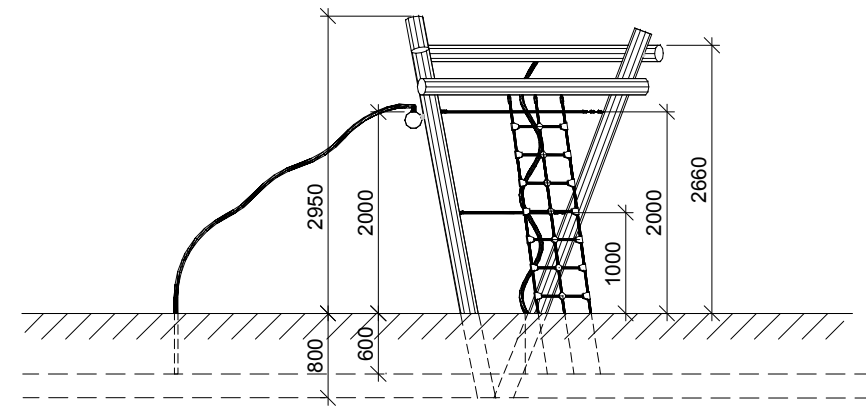
Vandret net og netstiger fremstilles i taifuntov. Monteres som montageprincip 9.

Spiral rutschestang og rutscherør udføres i rustfri stål Ø 38 mm, og monteres som montageprincipper 28 og 29.

Fundament og afmærkning montageprincip 19.

Betonforbrug: 1 sæk tørbeton / hul til både stolper og udstyr

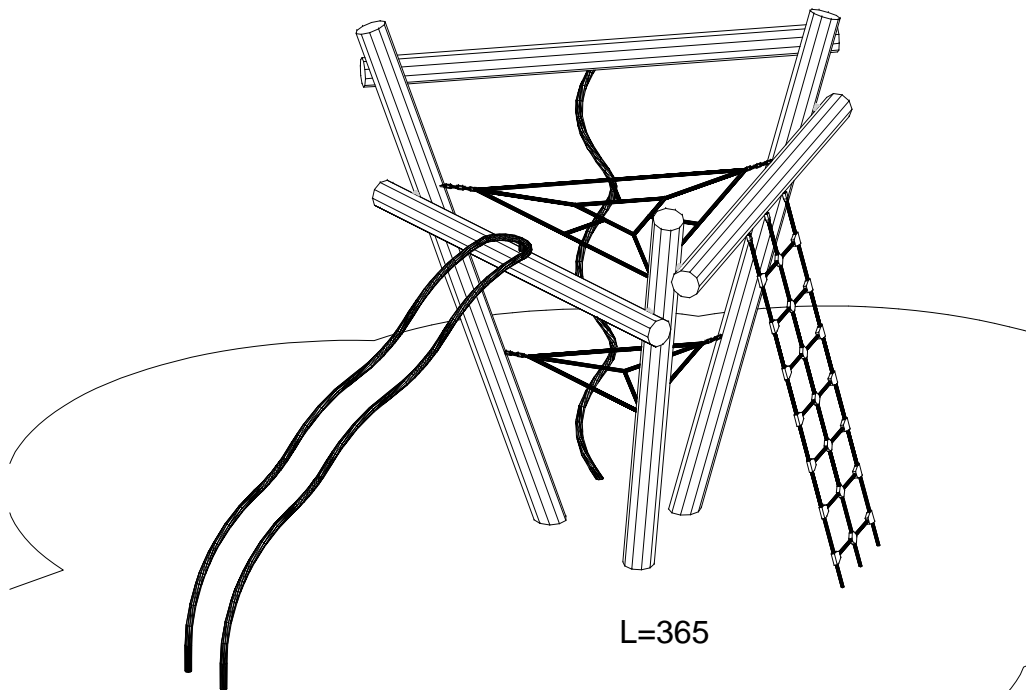
Fri faldhøjde: 2,30 m



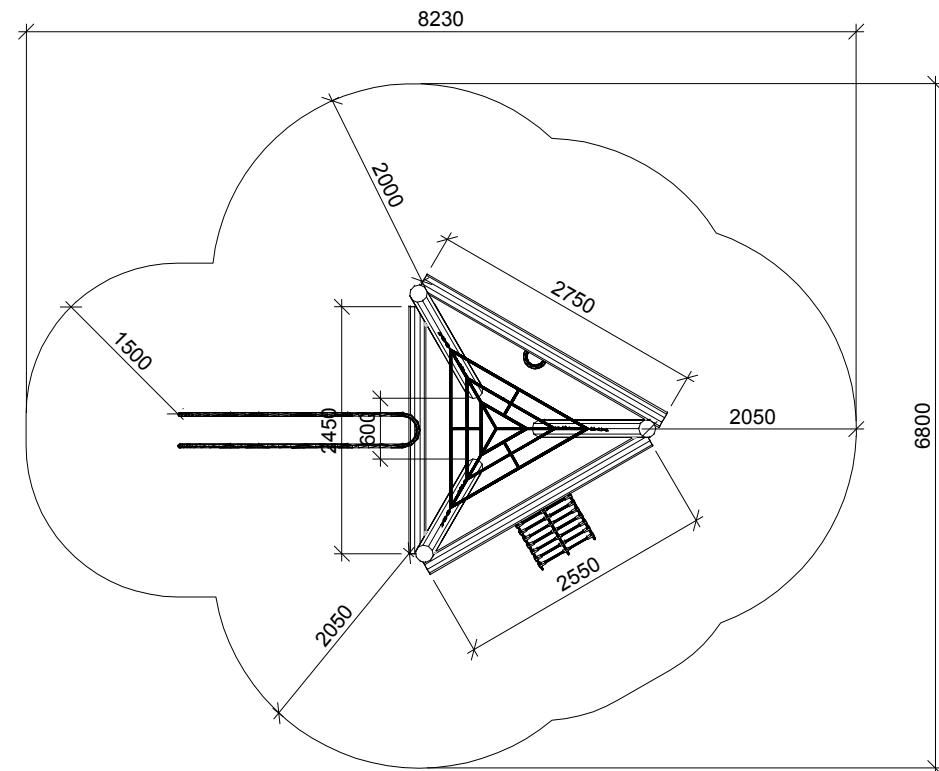
Stolper/stål skal støbes fast

L=395

L=381



L=365



Denne tegning er NORLEG's ejendom, og må ifølge gældende lov ikke kopieres, overlades eller udnyttes af 3. mand. Sker dette, skal det påregnes, at der vil blive opkrævet et honorar på 10% af formodet entreprisedokumentation.

<b>Østens Stjerne</b>		
LE nr. 20710	HOVEDTEGNING	mål : -

