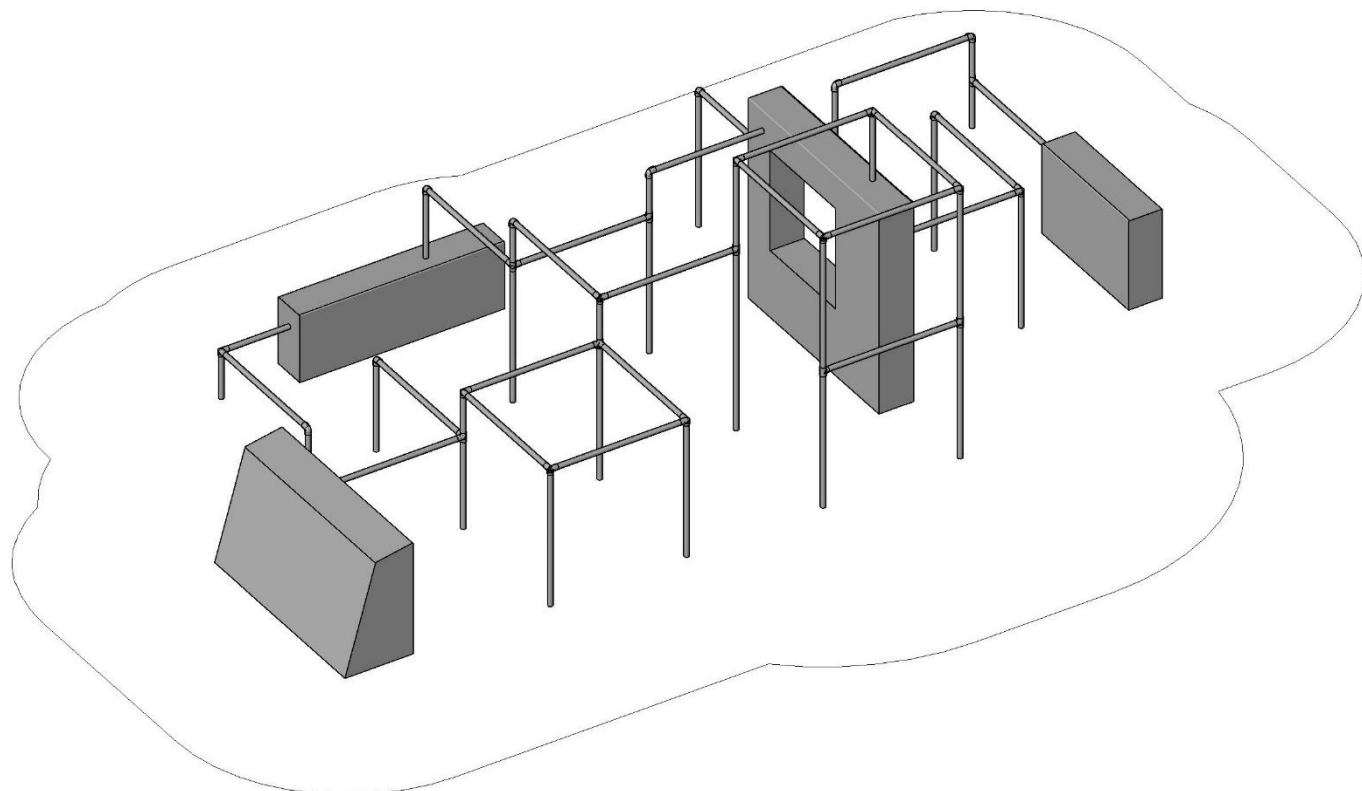


Montagevejledning

Parkour Large_02



Produktinformationer:

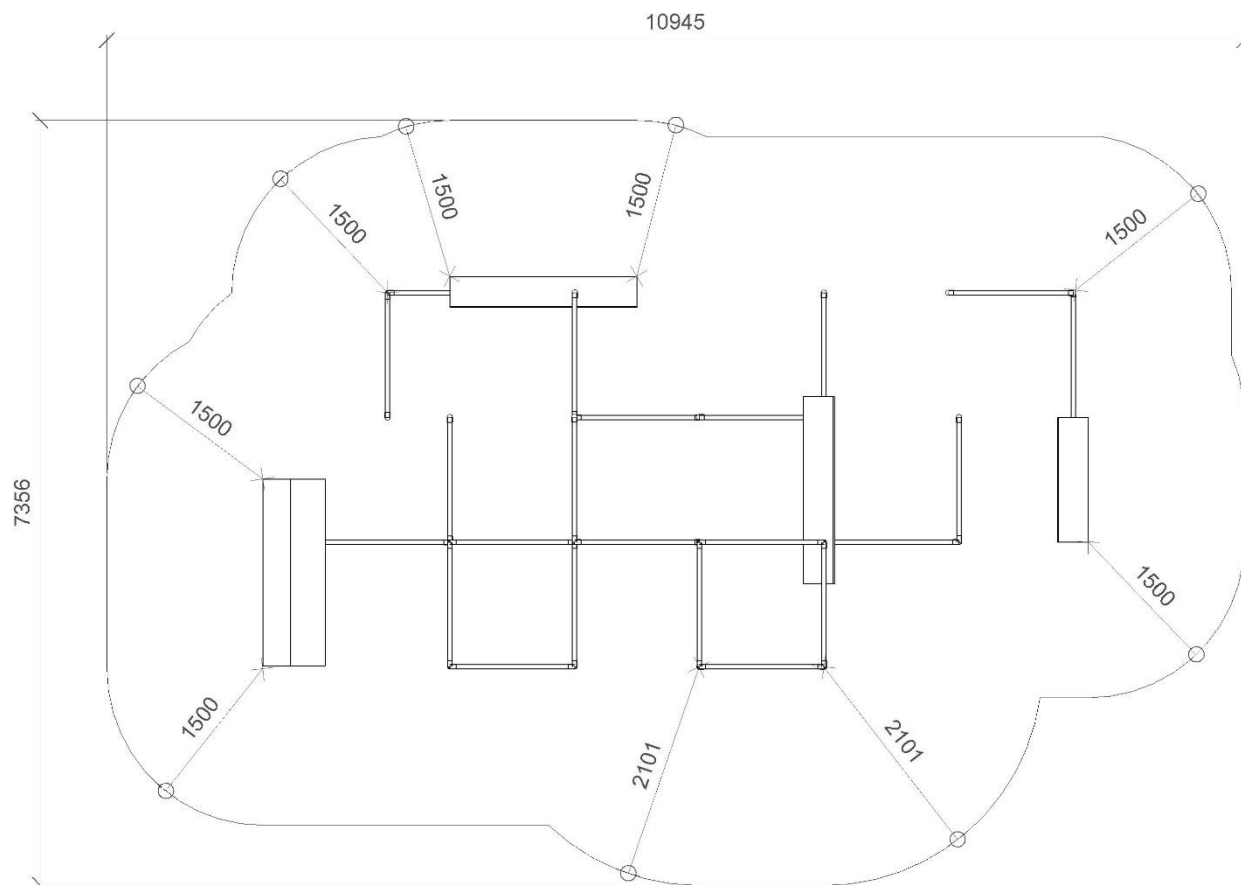
54718 – Parkour Large_02 m. Beton

Dato: 27.11.2019
Format: A4
Skala: Ingen
Udført af: ANI
Side: 1/8
Emne:

Max faldhøjde: 2400mm
Faldunderlag: JA
Sikkerhedsareal: 67,5m²
Aldersgruppe: 10+

Montagevejledning

Sikkerhedszone



Produktinformationer:

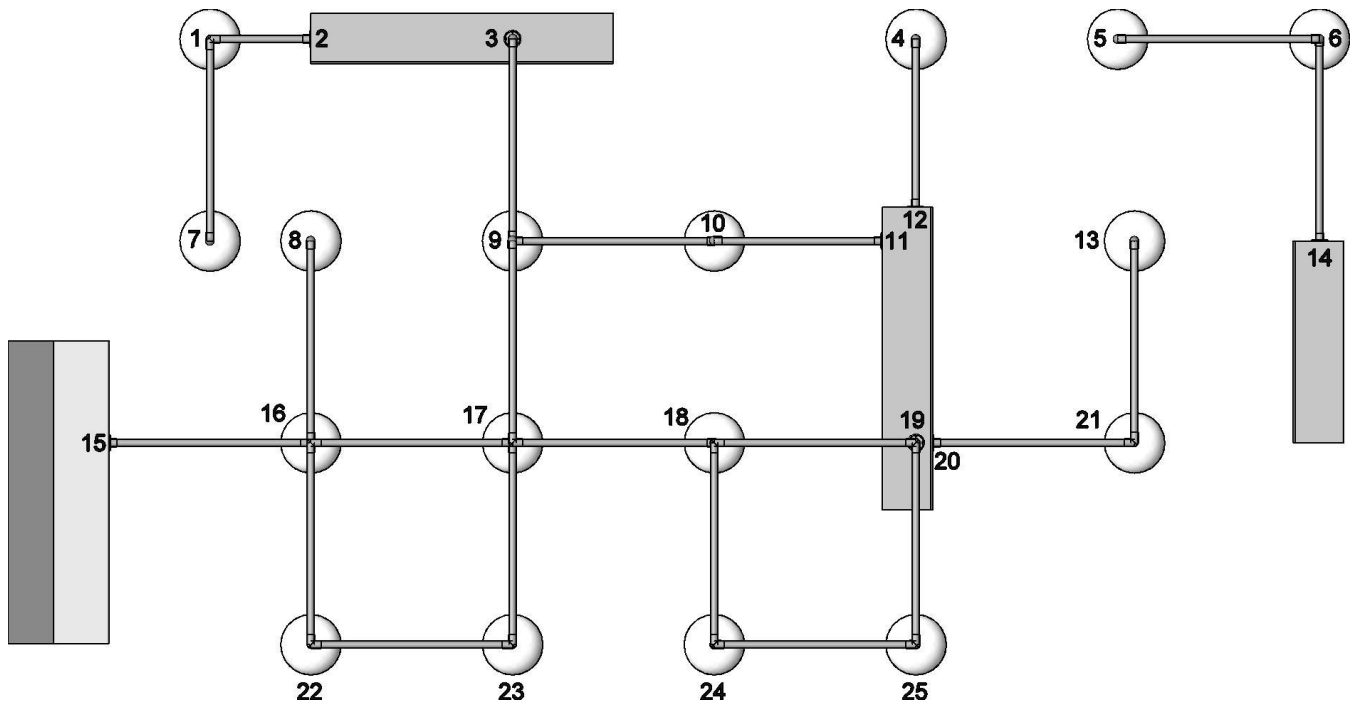
54718 – Parkour Large_02 m. Beton

Dato: 27.11.2019
Format: A4
Skala: Ingen
Udført af: ANI
Side: 2/8
Emne: Sikkerhedszone

Max faldhøjde: 2400mm
Faldunderlag: JA
Sikkerhedsareal: 67,5m²
Aldersgruppe: 10+

Montagevejledning

Montering af Lodrette stolper og samlinger



NR	RØR	FITTING 1	HØJDE mm.	FITTING 2	HØJDE mm.	FITTING 3	HØJDE mm.
1	B	20-7	400		-		-
2		61-7	400				-
3	C	61-7	600	15-7	1200		
4	E	15-7	1200				
5	D	15-7	800				
6	D	25-7	400	15-7	800		
7	B	15-7	400				
8	D	15-7	800				
9	F	21-7	1200	15-7	1600		
10	F	25-7	1200	15-7	1600		

NR	RØR	FITTING 1	HØJDE mm.	FITTING 2	HØJDE mm.	FITTING 3	HØJDE mm.
11		61-7	1600				
12		61-7	1200				
13	E	15-7	1200				
14		61-7	400				
15		61-7	800				
16	E	21-7	800	20-7	1200		
17	F	21-7	1200	20-7	1600		
18	H	25-7	1600	20-7	2400		
19	C	61-7	1800	20-7	2400		
20		61-7	1200				

Produktinformationer:

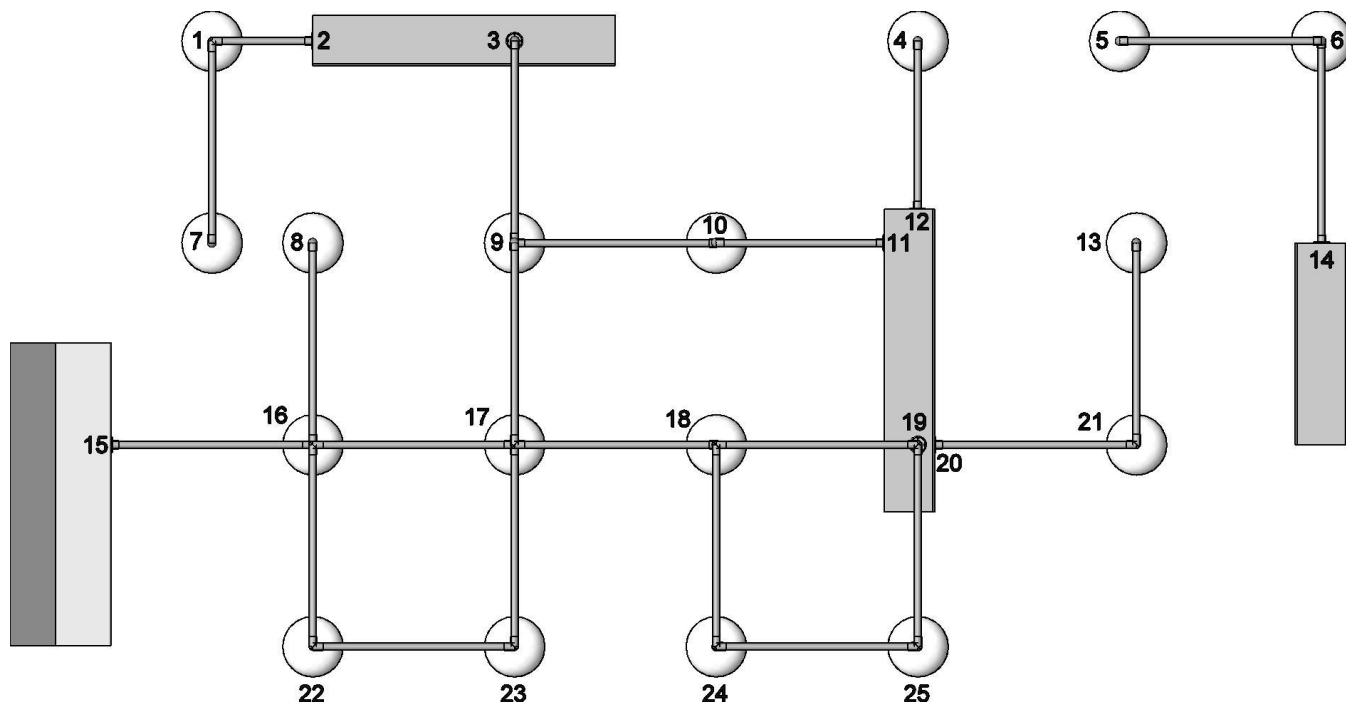
54718 – Parkour Large_02 m. Beton

Dato: 27.11.2019
Format: A4
Skala: Ingen
Udført af: ANI
Side: 4/8
Emne: Lodrette stolper og samlinger

Max faldhøjde: 2400mm
Faldunderlag: JA
Sikkerhedsareal: 67,5m²
Aldersgruppe: 10+

Montagevejledning

Montering af Lodrette stolper og samlinger



NR	RØR	FITTING 1	HØJDE mm.	FITTING 2	HØJDE mm.	FITTING 3	HØJDE mm.
21	E	20-7	1200		-		-
22	E	20-7	1200				-
23	E	20-7	1200				
24	H	25-7	1200	20-7	2400		
25	H	25-7	1200	20-7	2400		
26	D						
27	B						
28	D						
29	F						
30							

NR	RØR	FITTING 1	HØJDE mm.	FITTING 2	HØJDE mm.	FITTING 3	HØJDE mm.
31							
32							
33							
34							
35							
36							
37							
38							
39							
40							

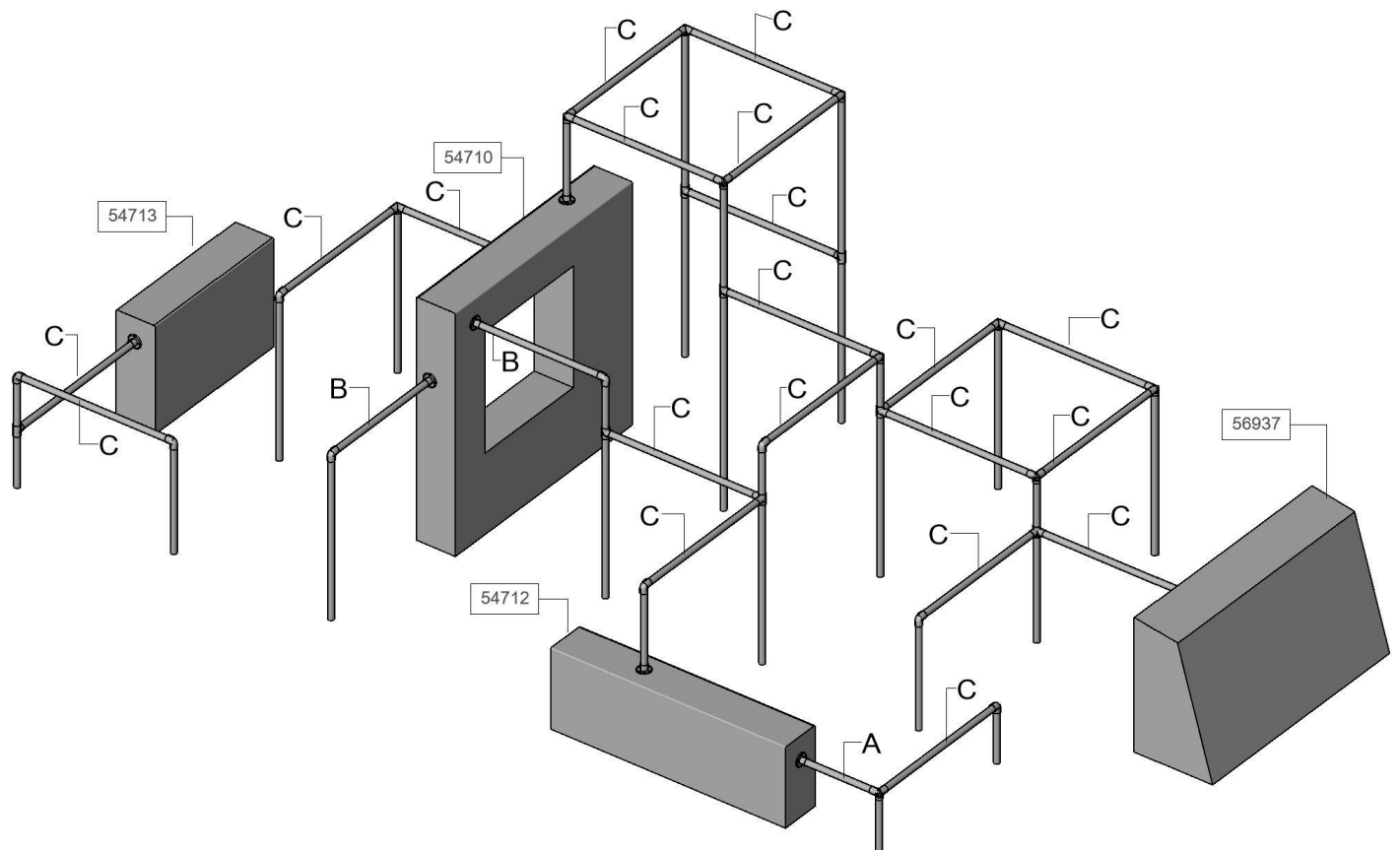
Produktinformationer:

Dato: 27.11.2019
 Format:
 Skala:
 Udført af:
 Side:
 Emne:

Max faldhøjde: 61-7
 Faldunderlag:
 Sikkerhedsareal:
 Aldersgruppe:

Montagevejledning

Placering af vandrette stolper



Produktinformationer:

54718 – Parkour Large_02 m. Beton

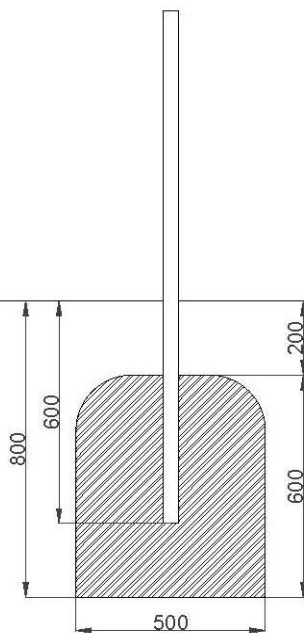
Dato: 27.11.2019
Format: A4
Skala: Ingen
Udført af: ANI
Side: 5/8
Emne: Vandrette stolper

Max faldhøjde: 2400mm
Faldunderlag: JA
Sikkerhedsareal: 67,5m²
Aldersgruppe: 10+

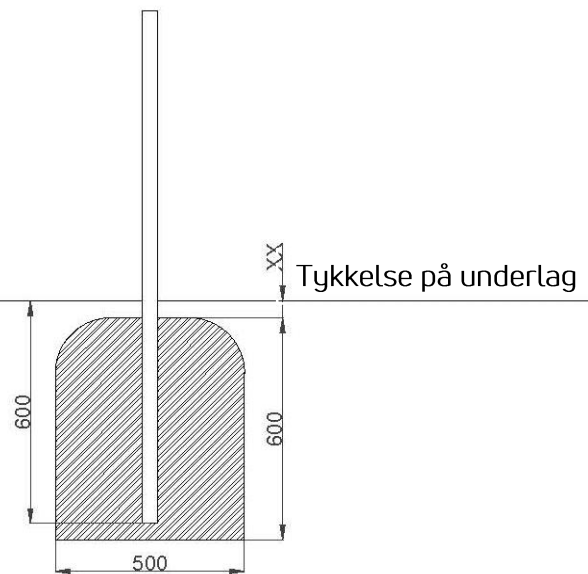
Montagevejledning

Støbning til rør

Løst underlag



Fast underlag



- Betonkvalitet: Minimum C25
- 0,15m³ Beton pr. støbning
- Stativet skal være samlet inden det færdigstøbes

Produktinformationer:

54718 – Parkour Large_02 m. Beton

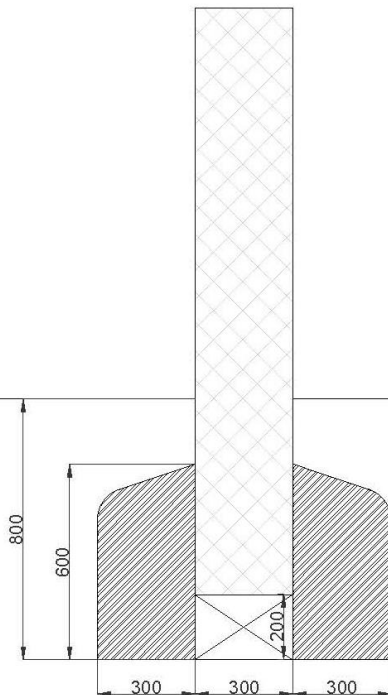
Dato: 27.11.2019
Format: A4
Skala: Ingen
Udført af: ANI
Side: 6/8
Emne: Støbning til rør

Max faldhøjde: 2400mm
Faldunderlag: JA
Sikkerhedsareal: 67,5m²
Aldersgruppe: 10+

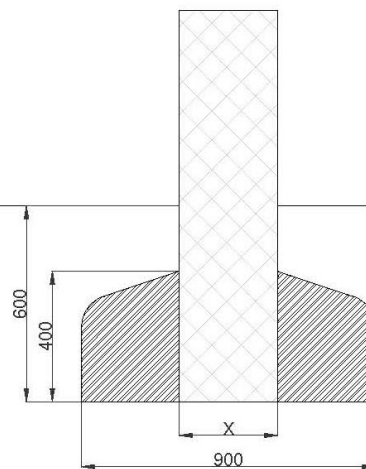
Montagevejledning

Støbning til Betonelementer

Element A



Element C og D



- Betonkvalitet: Minimum C25

Vare nr.	M ³ pr støbning
54710	0,9405 m ³
54711	0,216 m ³
54712	0,5985 m ³
54713	0,4095 m ³
54714	0,4095 m ³
56937	0,288 m ³

Produktinformationer:

54718 – Parkour Large_02 m. Beton

Dato: 27.11.2019
Format: A4
Skala: Ingen
Udført af: ANI
Side: 7/8
Emne: Støbning til betonelementer

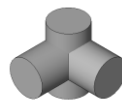
Max faldhøjde: 2400mm
Faldunderlag: JA
Sikkerhedsareal: 67,5m²
Aldersgruppe: 10+

Montagevejledning

Materialeliste

01 Optælling af rør - Vandret	Antal
A_V_53446_GALV. RØR 548 mm (600mm)	1
B_V_53447_GALV. RØR 948 mm (1000)	2
C_V_53448_GALV. RØR 1148 mm (1200 mm)	20
02 Optælling af rør - Lodret	
B_L_53447_GALV. RØR 948 mm (400mm)	2
C_L_53448_GALV. RØR 1148 mm (600mm)	2
D_L_53449_GALV. RØR 1348 mm (800 mm)	3
E_L_53450_GALV. RØR 1748 mm (1200 mm)	6
F_L_53451_GALV. RØR 2148 mm (1600 mm)	3
H_L_53453_GALV. RØR 2948 mm (2400 mm)	3
03 Optælling af fittings	
44067_GALV. FITTING 25-7	5
44068_GALV. FITTING 15-7	9
44069_GALV. FITTING 20-7	10
44072_GALV. FITTING 21-7	3
44073_GALV. FITTING 61-7	8
04 Optælling af betonelementer	
54710_Betonelement A_1800x1800x300	1
54712_Betonelement D_600x1800x300	1
54713_Betonelement D_800x1200x300	1
56937_Betonelement C_1000x1800x300	1

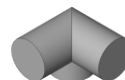
01 Optælling af støbninger	M ³ pr stk.	Antal
Støbninger til rør	0,15	17
Støbning til 54710	0,9405	1
Støbning til 54712	0,5985	1
Støbning til 54714	0,4095	1
Støbning til 56937	0,288	1
Mængde beton i alt	4,787 m ³	21



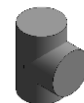
21-7



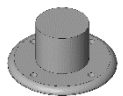
15-7



20-7



25-7



61-7

Produktinformationer:

Dato:	27.11.2019
Format:	A4
Skala:	Ingen
Udført af:	ANI
Side:	8/8
Emne:	Materialeliste

54718 – Parkour Large_02 m. Beton

Max faldhøjde:	2400mm
Faldunderlag:	Ja
Sikkerhedsareal:	67,5m ²
Aldersgruppe:	10+